

課題挑戦型 インターンシップ 最終報告会

チームC2

2年

早坂怜音・大石一輝・土門みづき・佐藤万里子

1年

岡崎輝星・小川陸

目次

問題点と気づきについて・・・p3

バリアフリー法について・・・p6

酒田市小中学校のバリアフリー化基準適合数について・・・p9

第二中学校・宮野浦小学校について・・・p13

考察・提案・・・p17

結論・・・p22

参考文献・・・p23

学校施設のバリアフリー化と 多様性の実現

誰もが過ごしやすい学校づくり

第二中学校・宮野浦小学校への学校訪問
福祉課・建築課・企画管理課・学校教育課へのインタビュー

問題

学校によりバリアフリー化の
進み具合に差がある

気づき

→バリアフリーが不十分でも

自然に先生や周りの生徒がサポートをしていた

誰もが過ごしやすい学校づくり



内面的な支援も必要

バリアフリー法

高齢者、障害者等の移動等の円滑化の促進に関する法律

2006年

- ・ ハートビル法
- ・ 交通バリアフリー法

→ **バリアフリー法**

バリアフリー法の趣旨 簡単なまとめ

高齢者、全ての障がい者、妊婦、けが人などの、
移動や施設利用の利便性や安全性の向上を
促進するため、バリアフリー化を促進する

バリアフリー法の仕組み

バリアフリー化基準
(移動等円滑化基準)

新しく建設・導入 → 適合義務

公共交通機関や特定の建築物



公立小中学校追加

既存の建物 → 努力義務

酒田市内 小中学校

小学校 22校

中学校 7校

計29校

(飛島小中学校は休校中の為除く)

酒田市内 小中学校

29校のうちバリアフリー法に適合しているのは・・・

5校

文部科学省 具体的な整備目標

酒田 整備率

対象		令和2年度	令和3年度整備率
①車いす使用者トイレ	校舎	65.2%	75.9%
	屋内運動場	36.9%	65.5%
②スロープ等による段差解消	門から建物の前まで	校舎	昇79.3% 玄62.1%
		屋内運動場	72.4%
	昇降口・玄関等から教室等まで	校舎	昇65.5% 玄20.7%
		屋内運動場	62.1%
③エレベーター	校舎	27.1%	31.0%
	屋内運動場	65.9%	82.8%

インタビューで分かったこと

財源の問題

緊急性がない

第二中学校

生徒 297名

教員 25名

(2021年12月17日時点)

宮野浦小学校

生徒 349名

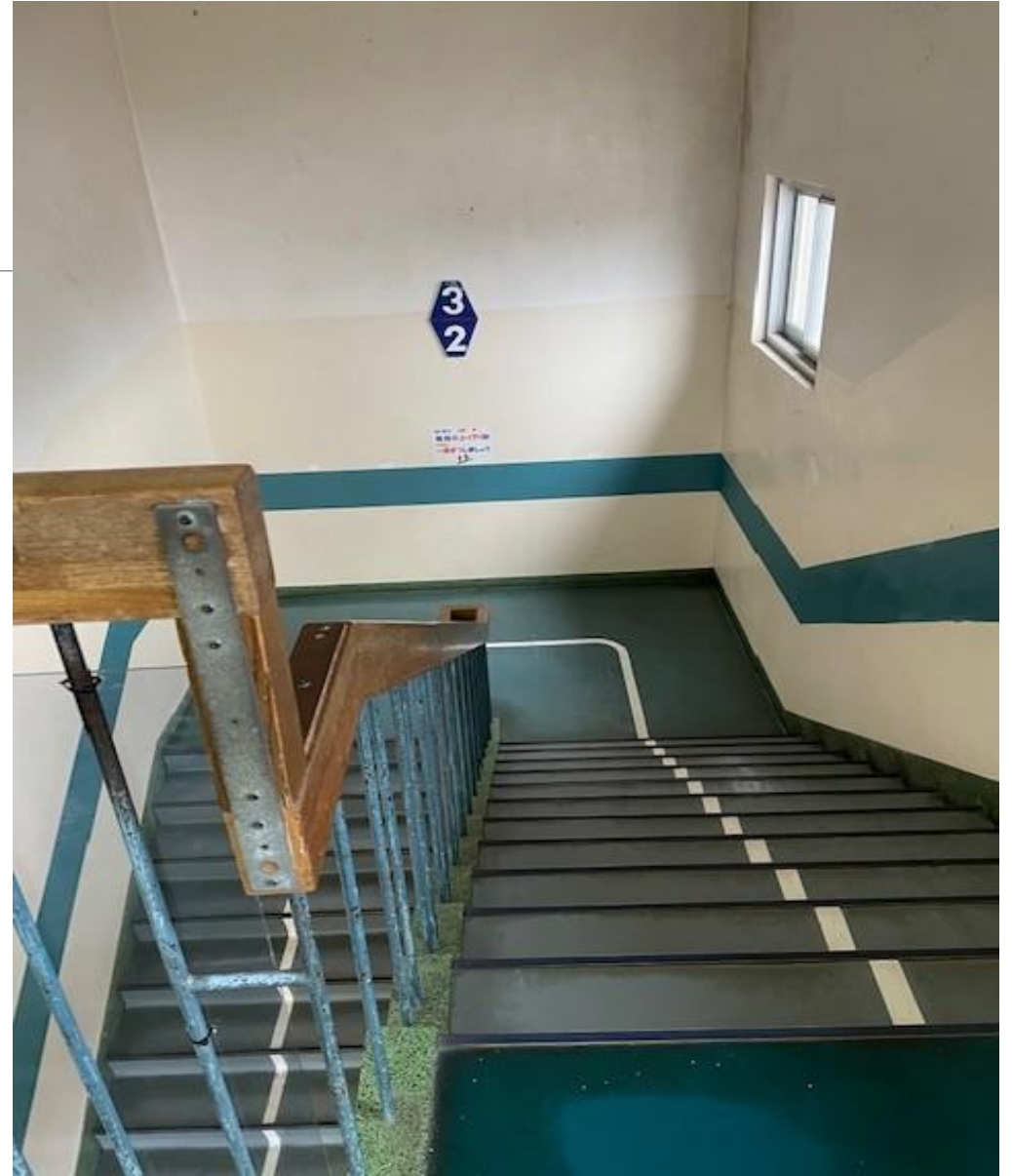
教員 32名

(2021年12月21日時点)

第二中学校



宮野浦小学校



外面的なバリアフリーが不足時の対応

宮野浦小学校での対応

- ・先生が生徒をおぶって教室に運ぶ

体験談

- ・怪我をした同級生の階段の昇り降りをサポートした
- ・車いすを使用時にクラスメイトがサポートしてくれた

外面的なバリアフリーに差ができてしまう現状

誰もが過ごしやすい学校づくり

内面的な支援・心のバリアフリーが必要



小中学校の頃からの継続的なバリアフリーの教育

バリアフリーの教育

- 障がいを持っている当事者の方との交流授業
- 障がいの疑似体験授業
- ハンドブックの配布(バリアフリー・困っている人への対応)
- 障がいについての正しい知識を身に着ける機会の提供
- 身の回りのバリアを探す野外授業
- 継続的な事後学習

バリアフリーマップ作り

学校の周り・通学路の探索



バリアフリー箇所、もしくはバリアフリーが必要箇所を
(学校近辺が載った)マップに書き込む



気づきや困った人がいた時の対処法、改善するには
どうすべきかを探求していく

酒田市 バリアフリーマップ 2020



**みんなでつくろう！
世界一あたたかいバリアフリーマップ**

2020年10月10日に、市民の皆さん、学生、車いすユーザーの方々が一緒に「車いす体験&バリアフリーまちあるき調査」を行いました。まちを実際に車いすに乗って歩き、みんなでバリアフリーマップアプリ WheelLog にスポットや情報を入力し、酒田市のバリアフリー情報を収集しました。

●「WheelLog!」とは・・・
WheelLog! は、車いすで実際に通った道や、ユーザー自身が実際に利用したスポットなど、ユーザー体験に基づいたバリアフリー情報が集まっている「ユーザー投稿型」のバリアフリーマップアプリです。スマートフォンのアプリで提供しており、どなたでも無料でご利用いただけます。

WheelLog!
ダウンロードはこちらから！

WheelLog!
ウェブ版



WheelLog! ウェブ版はユーザー登録不要。ただし投稿はできません。

- 協力
一般財団法人 WheelLog、富士通株式会社、酒田光陽高等学校、酒田南高等学校、東北公益文科大学おまちなし隊、酒田市体育協会、酒田市の各事業者、酒田市社会福祉協議会、酒田市民のみなさん（車中泊）
- 発表事項
本マップの内容は、2020年10月10日時点の情報を基に作成し発行しておりますので、発行後の工事等によって変更が生じ、誤記と異なる場合があります。
- 本マップで掲載された内容・情報に起因する損害等について、酒田市は賠償をいたしませんので、予めご了承ください。
- お問い合わせ先
酒田市社会福祉協議会 酒田市民のみなさん（車中泊）



バリアフリーの教育

- ・バリアフリーはなぜ必要なのか
- ・様々な特性を持つ人がいること
- ・全ての人達が生活しやすい社会にしなければいけない



社会全体が誰もが過ごしやすい空間



持続的なバリアフリー

結論

内面的な支援・心のバリアフリーについて
学ぶことができる環境をつくること

参考文献

・国土交通省.「バリアフリー法の概要について」.

<https://www.mlit.go.jp/jutakukentiku/build/content/001327459.pdf> .

・酒田市教育委員会企画管理課 佐藤智也.「学校施設のバリアフリー施設の実態」.

4.5.10ページ目.

・国土交通省.「令和2年バリアフリー法改正」.

<https://www.mlit.go.jp/sogoseisaku/barrierfree/content/001349371.pdf> .

・内閣府.「バリアフリー新法の解説1」.

https://www8.cao.go.jp/shoushi/shoushika/meeting/priority/saisei/k_3/19html/s2_1.html .

・首相官邸.「ユニバーサルデザイン2020行動計画」.

https://www.kantei.go.jp/jp/singi/tokyo2020_suishin_honbu/ud2020kkkaigi/pdf/2020_keikaku.pdf .

・京都市情報館.「「心のバリアフリー」ハンドブック」.

<https://www.city.kyoto.lg.jp/tokei/cmsfiles/contents/0000164/164199/HPkokoroBF.pdf> .

参考文献

・酒田市。「みんなでつくろう！世界一あたたかいバリアフリーマップ」.

<https://www.city.sakata.lg.jp/smph/bunka/oripara/bfmap.html> .

・酒田市。「酒田市バリアフリーマップ2020」.

<https://www.city.sakata.lg.jp/bunka/oripara/bfmap.files/BFM2020PDF.pdf> .